

Características Bomba	
Tipo de Bomba	Centrífuga
Tipo de enganche	Monobloque
Tipo de Impulsor	Hierro Fundido con impulsor cerrado
Número de Impulsores	1
Tipo de sellado	Sello Mecánico
Max. temperatura líquida	70 °C(158°F)

No.	Modelo	Ref.	Ø Succión	Ø Descarga	Ø Impulsor	Potencia (hp)	Fases	Voltaje (V)	Peso (kg)	H max. (mca)*	Q max (gpm)**
1	QE 4 150-4	1E0619	5" (B)	4" (B)	9.750"	15.0	3	220/440	168	27	1,000
2	QE 4 200-4	1E0620	5" (B)	4" (B)	10.625"	20.0	3	220/440	179	33	1,075
3	QE 4 250-4	1E0621	5" (B)	4" (B)	11.500"	25.0	3	220/440	185	38	1,150
4	QE 4 300-4	1E0622	5" (B)	4" (B)	12.093"	30.0	3	220/440	226	42	1,210

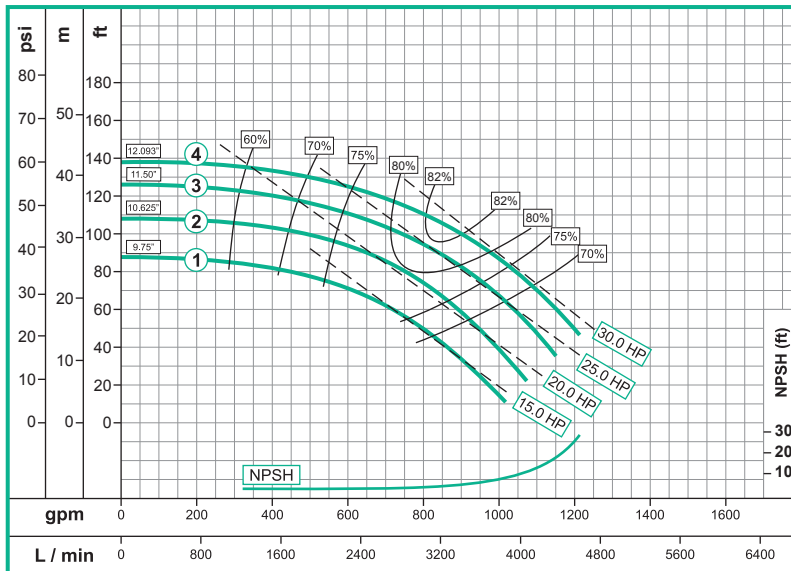
## Características

- Bomba centrífuga, construcción en hierro fundido.
- 5" Succión
- 4" Descarga
- Impulsor cerrado en hierro fundido
- Motores individuales y trifásicos

## Aplicaciones

- Industria General
- Equipo de Irrigación
- Petroquímica e Industria Química
- Sistemas Industriales
- Sistemas Hydroneumáticos

## Curva de Rendimiento

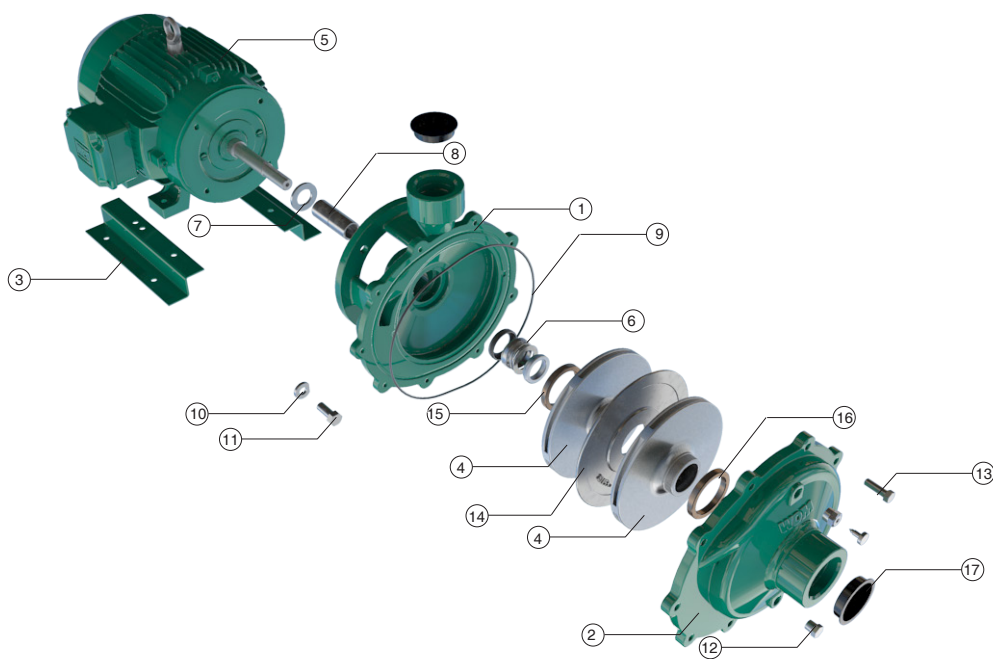


Escala Gráfica: 50 gpm.  
10 ft.



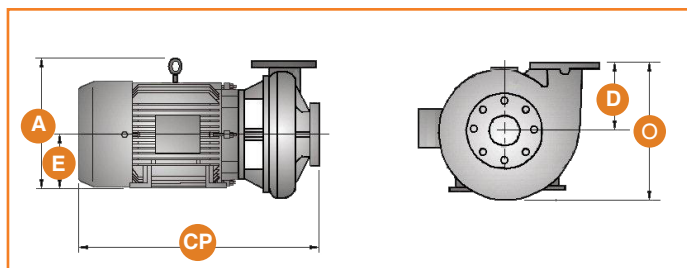
## QE 4 150-4

### Dimensionales & Vista Explotada



No.	Descripción
1	ACOPLE
2	CUERPO EN HIERRO
3	BASE EN LAMINA
4	IMPULSOR
5	MOTOR
6	SELLO MECÁNICO
7	ARANDELA
8	CAMISA
9	ANILLO O
10	TUERCA
11	TORNILLO 1/2
12	TORNILLO 3/8
13	TORNILLO 1/2
14	DISCO ADAPTADOR
15	RODAMIENTO
16	RODAMIENTO
17	TAPÓN SUCCIÓN

\* Este es un modelo representativo de la bomba\*



Dimensiones Generales (mm)					
Modelo	CP	A	E	D	O
QE 4 150-4	830	507	280	210	507

\* El tamaño real de la construcción puede variar, tamaños mencionados son sólo para fines de referencia.