

Características Bomba

Tipo de Bomba	Centrífuga
Tipo de enganche	Monobloque
Tipo de Impulsor	Impulsor Semiabierto en Hierro Fundido
Número de Impulsores	1
Tipo de sellado	Sello Mecánico
Max. temperatura líquida	70 °C(158°F)

Modelo	Ref.	Ø Succión	Ø Descarga	Ø Impulsor	Peso (kg)	H max. (mca)*	Q max (gpm)**
AU 10	1D0024	10"	10"	11.937"	498	43	3,600

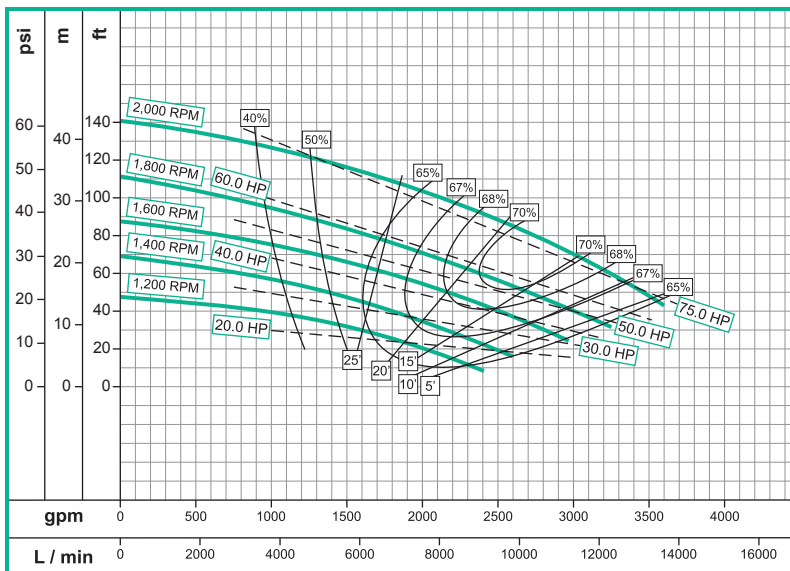
Características

- Bomba centrífuga, construcción en hierro fundido.
- Succión 10" / 10" Descarga
- Impulsor semiabierto en hierro fundido

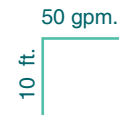
Aplicaciones

- Industria General
- Equipo de Irrigación
- Petroquímica e Industria Química
- Sistemas Industriales

Curva de Rendimiento

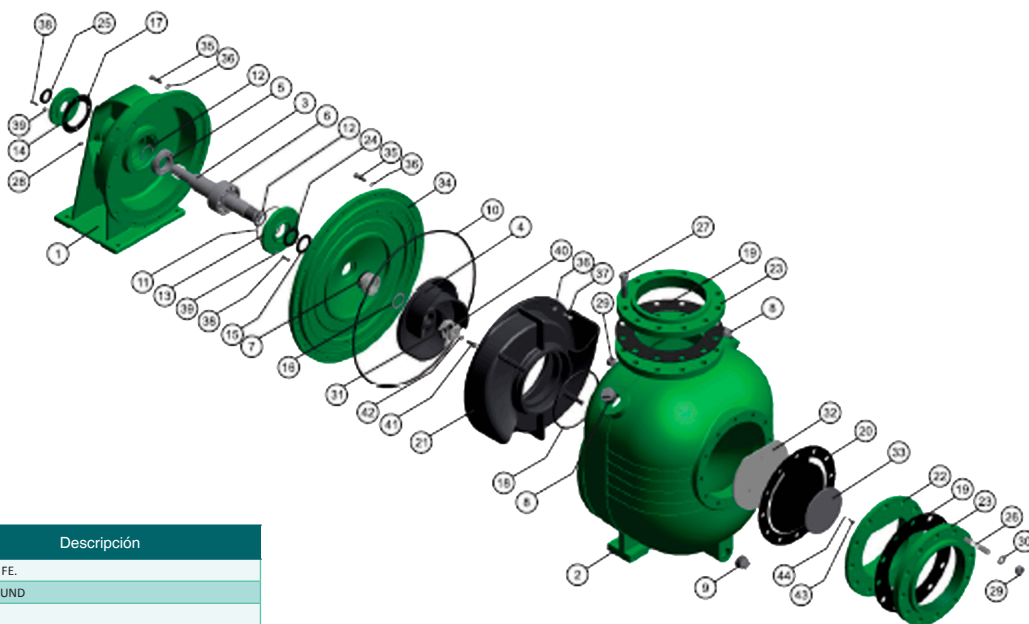


Escala Gráfica:



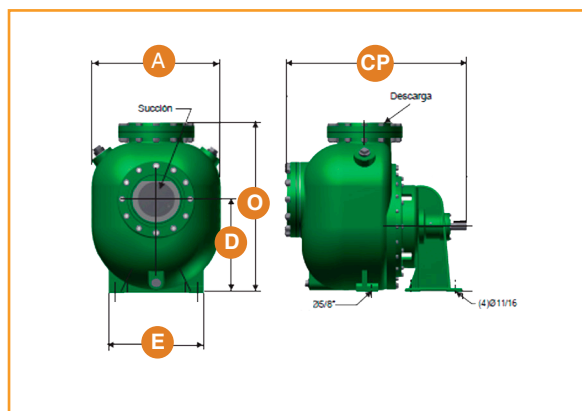
AU 10

Dimensionales & Vista Explotada



Descripción
PEDESTAL FE.
CUERPO FUND
EJE
IMPULSOR
RODAMIENTO
RODAMIENTO
SELLO MECÁNICO
TAPON GALV. 1 NPT
VOLUTA FE.
ANILLO "O" CAUCHO
ARANDELA 5/16 HIERRO
ARANDELA 1/2 HIERRO
ARANDELA PRES 1/4 A
ARANDELA PRES 1/2
EMPAQUE VALVULA
EMPAQUE VOLUTA
TORNILLO 1/2 X 1 1/4
TORNILLO 1/2 X 1-1/2
TORNILLO 1/4 X 3/4
TORNILLO 1/4 X 5/8
TORNILLO 1/2"Nfx 1"
EMPAQUE DESCARGA
PESA GRANDE FE
PESA PEQ FE
TOMA SUCC. 4"
CAMISA 1-1/4 INOXIDABLE
TAPA BAL.
PIN PARA VOLUTA DE 1/4 X 5/8
ARANDELA PRES 1/2
TORNILLO 3/8 X 1-1/4
ARANDELA CAUCHO
ANILLO SEEGER REF A-36
TOMA DESCARGA FE. 4"
ARANDELA PRES 3/8 ACERO GR5
TORNILLO 5/16 X 1-3/4" NC IR
ARANDELA ESP. 1x1.5x.030"INOX.
ARANDELA ESP.1x1.5x.015"INOX.
TUERCA 5/16 NC.GR.2 IRIZADA

* Este es un modelo representativo de la bomba*



Modelo	Dimensiones Generales (mm)				
	A	CP	E	D	O
AU 10	694	972	508	498	913

* El tamaño real de la construcción puede variar, tamaños mencionados son sólo para fines de referencia.