

## CARACTERISTICAS

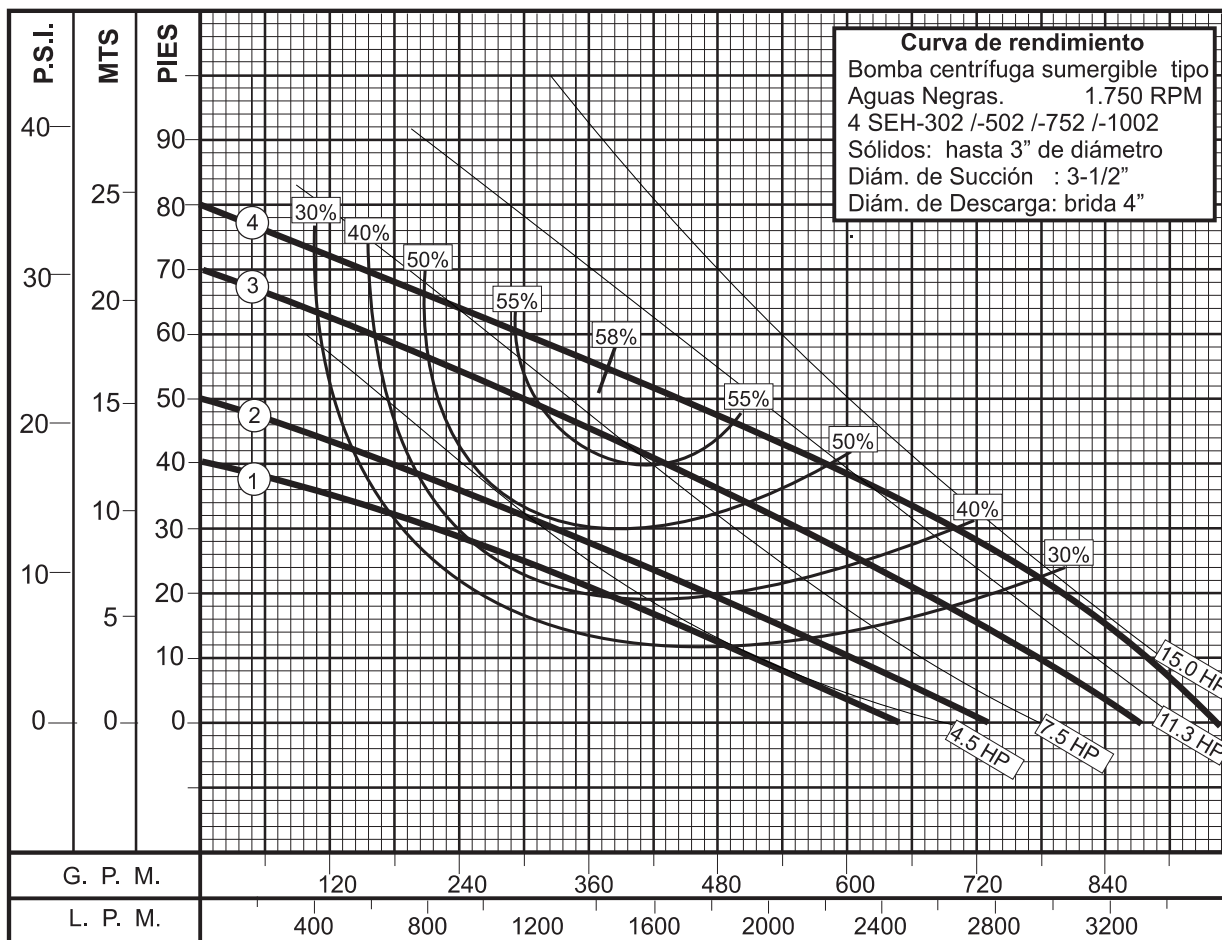
- Bomba centrífuga sumergible para aguas negras fabricada en hierro fundido.
- Diámetro de succión de 3-1/2" y descarga con brida de 4" (ASA 125).
- Impulsor semiabierto que permite el paso de sólidos en suspensión hasta 3" de diámetro.
- Doble sello mecánico lubricado por aceite, con cámara de aceite que equilibra las presiones.
- Posee electrodos para sensor de humedad y sensor de temperatura para una mejor protección del motor.

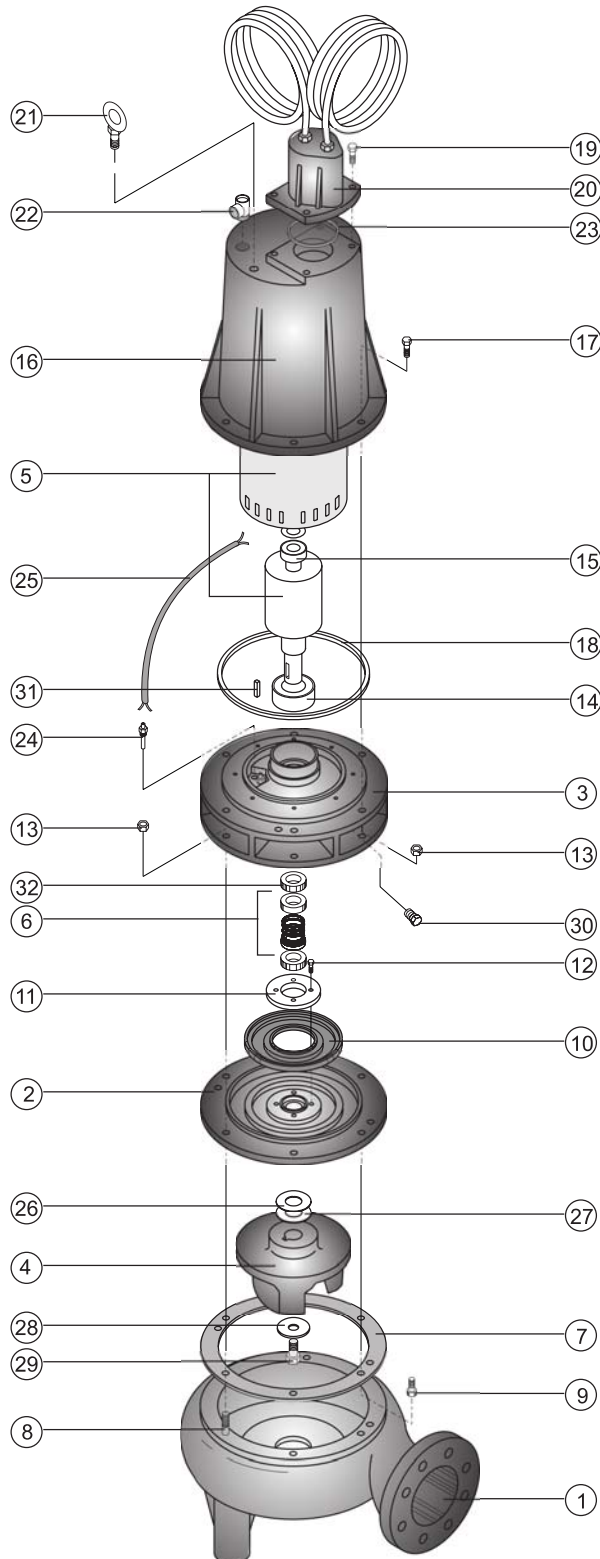
## APLICACIONES

- Manejo de aguas negras, municipales, urbanizaciones, hospitales, hoteles.
- Para desaguar agua de pozos sépticos e
- Inundaciones.
- Bombeo de líquidos con sólidos en suspensión.
- Equipos de trabajo pesado.

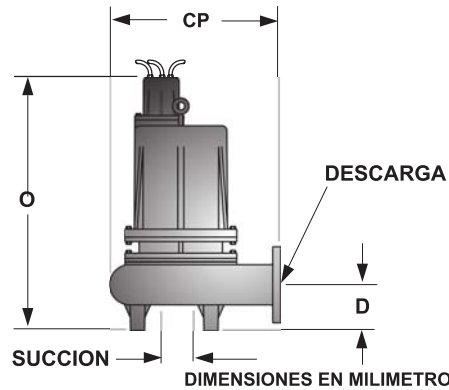


No	MODELO	HP	VOLTAJE	AMP.	FASES	DIA. IMP.	ØSUCC.	ØDESC.
1	SEHL-502	4.5	230	12.0	3	6.500"	3-1/2"	4"
2	SEHL-752	7.5	230	18.0	3	7.000"	3-1/2"	4"
3	SEHL-1002	11.3	230	26.0	3	8.000"	3-1/2"	4"
4	SEHL-1502	15.0	230	32.0	3	8.500"	3-1/2"	4"





DIMENSIONES GENERALES



MODELO	SUC x DES.	CP	O	D	PESO
4SEH-502	3-1/2" x 4"	506	864	140	155.0Kg
4SEH-752	3-1/2" x 4"	506	864	140	160.0Kg
4SEH-1002	3-1/2" x 4"	506	864	140	165.0Kg
4SEH-1502	3-1/2" x 4"	506	864	140	170.0Kg

LISTADO DE PARTES

No	DESCRIPCIÓN	REF.	CANTIDAD			
			302	502	752	1002
1	CUERPO EN HIERRO	61575	1	1	1	1
2	ACOPLE EN HIERRO	62485	1	1	1	1
3	ACOPLE DOBLE SELLO	62484	1	1	1	1
4	IMPULSOR ø6.500"	53265	1			
4	IMPULSOR ø7.000"	53270		1		
4	IMPULSOR ø8.000"	53282			1	
4	IMPULSOR ø8.500"	53278				1
5	MOTOR 4.5 HP	62310	1			
5	MOTOR 7.5 HP	62311		1		
5	MOTOR 11.3 HP	62312			1	
5	MOTOR 15.0 HP	62313				1
6	SELLO MECANICO 1-1/4"	19146	2	2	2	2
7	EMPAQUE DEL CUERPO	27346	1	1	1	1
8	ESPARRAGO 3/8"x 2" NC	02423	6	6	6	6
9	TORNILLO BCC 1/4"x3/4"	16673	2	2	2	2
10	DIAFRAGMA	00194	1	1	1	1
11	ANILLO PISADOR DIFRAGMA	22756	1	1	1	1
12	TORNILLO 1/4"x3/4" NC	16670	4	4	4	4
13	TUERCA 3/8"	02521	12	12	12	12
14	RODAMIENTO 5307	39495	1	1	1	1
15	RODAMIENTO 6205 ZZ	17807	1	1	1	1
16	CARCAZA	62050	1	1	1	1
17	TORNILLO 3/8"x1-1/2" NC	02236	6	6	6	6
18	ANILLO CUADRADO	27347	1	1	1	1
19	TORNILLO 3/8"x1" NC	02037	4	4	4	4
20	CONJUNTO DE CABLES	61282	1	1	1	
20	CONJUNTO DE CABLES	61283				1
21	ARGOLLA DE ELEVACION	01916	2	2	2	2
22	VALVULA DE SEGURIDAD	70426	1	1	1	1
23	ANILLO CUADRADO	27348	1	1	1	1
24	ELECTRODO PARA SENSOR	39383	2	2	2	2
25	CABLE DEL SENSOR	90085	1	1	1	1
26	ARANDELA ESP. 0.010"	01348	4	4	4	4
27	ARANDELA ESP. 0.030"	01349	1	1	1	1
28	ARANDELA DE RETENCION	30657	1	1	1	1
29	TORNILLO 1/2"x-1/4"NC	02224		1	1	1
30	TAPON 1/4" NPT	03217	1	1	1	1
31	CUÑA CALIBRADA 1/4"x.030m	40098	1	1	1	1
32	ESPACIADOR DE SELLO	26666	2	2	2	2